

AGENDA 21



MASSY
AVANCE DURABLEMENT



Construire un diagnostic sexué

La démarche engagée à Massy

Intervention du mardi 10 mars 2015 Préfecture de la Région d'Ile de France
Catherine LAFEUILLE Directrice Agenda21 Ville de Massy (91)

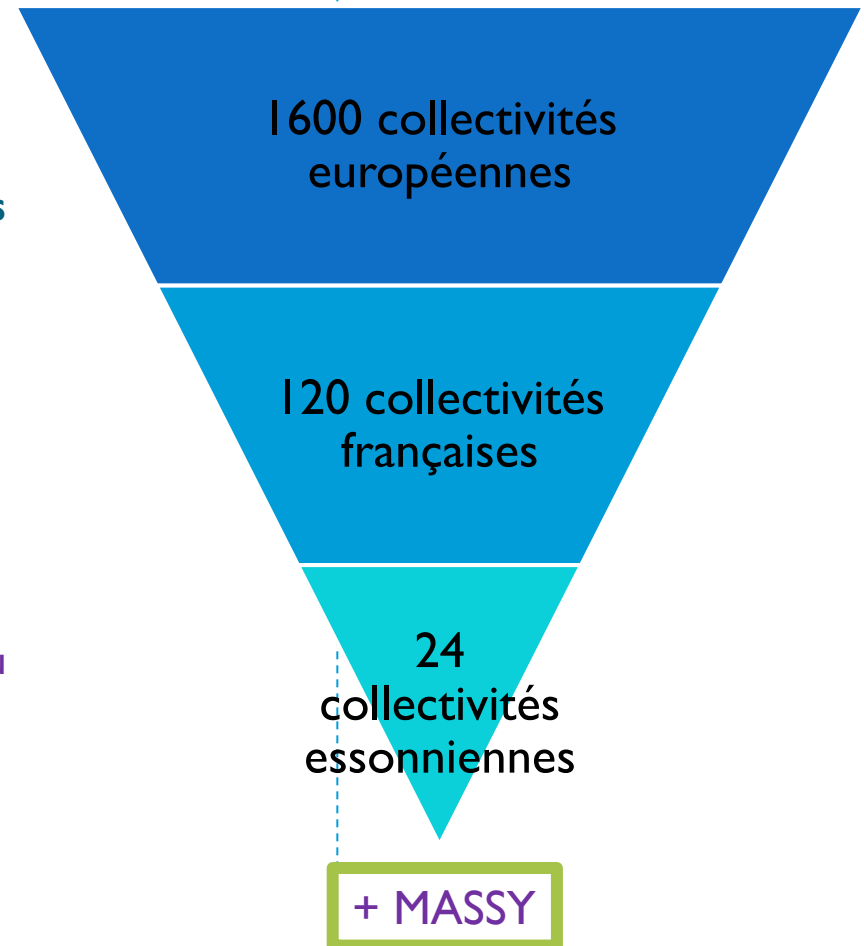
Sommaire

- ▶ Objectif, périmètre, planning
- ▶ La construction de la démarche : méthode de travail en interne
- ▶ Les thématiques concernées
- ▶ Le diagnostic
- ▶ Le plan d'action



La Charte européenne pour l'égalité F/H dans la vie locale

- Résultat d'un consensus européen
- Relayée en Essonne par le réseau « **Appel des 100** » mis en place par le Conseil Général 91
 - Promotion de la charte européenne pour l'égalité des femmes et des hommes et création d'un réseau d'élus impliqués dans des pratiques locales visant à l'égalité entre les sexes.
- Délibération du Conseil Municipal de Massy du 20 décembre 2012 relative à l'intention d'engagement partenarial 2013-2017 avec le Département notamment sur la désignation d'un référent « Appel des 100 »



Articulation Agenda 21 – Égalité F/H

- ▶ *« Le signataire s'engage donc à prendre en compte le principe d'égalité des femmes et des hommes en tant que dimension fondamentale ... pour ce qui trait au développement durable de son territoire »*
- ▶ Volet « social » de l'Agenda 21 : « développement durable sur le plan humain »
- ▶ Agenda 21 et approches transversales → méthodologie déjà utilisée par la Ville de Massy



I. Objectifs, périmètre, planning

- ▶ Réalisation d'un **diagnostic**
 - ▶ actions déjà réalisées par la ville et besoins
- ▶ A partir du diagnostic : définir des enjeux et **axes stratégiques**
- ▶ Rédiger un **plan d'action**
 - ▶ Définir des actions concrètes
 - ▶ Chiffrer chaque action
 - ▶ Planifier les actions
 - ▶ Définir des indicateurs de résultat mesurables (objectifs à atteindre)
- ▶ Définir des **outils de suivi et d'évaluation**
 - ▶ Suivi et évaluation des actions
 - ▶ Planifier une évaluation/un bilan



Les acteurs et actrices

Pilotes

- *Politique*
 - Elue chargée du social
 - Elue chargée du DD
- *Administratif*
 - Agenda 21

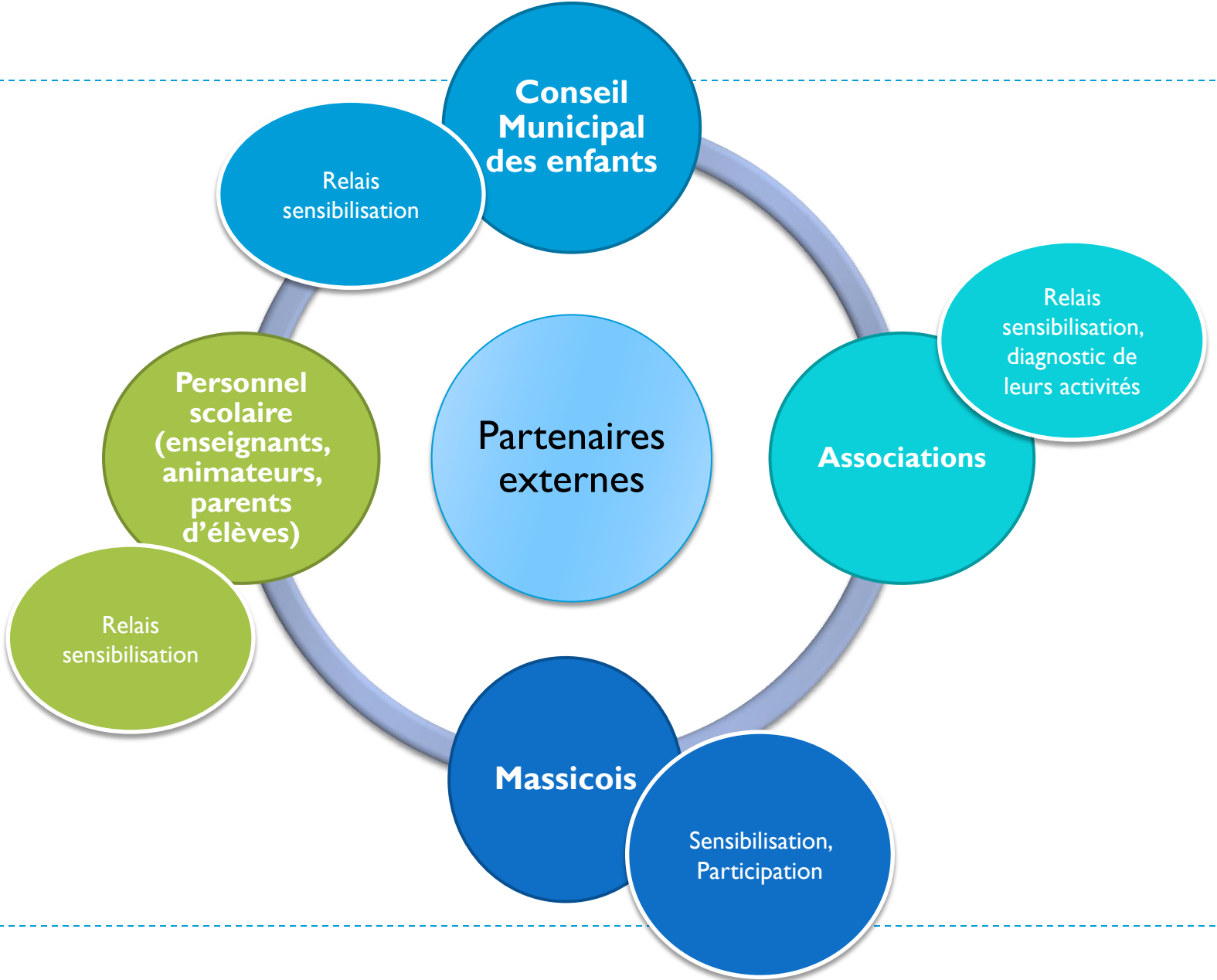
Directions concernées

- Solidarités
- RH
- Jeunesse Vie Q
- Education
- Politique de la Ville
- Sports
- Communication

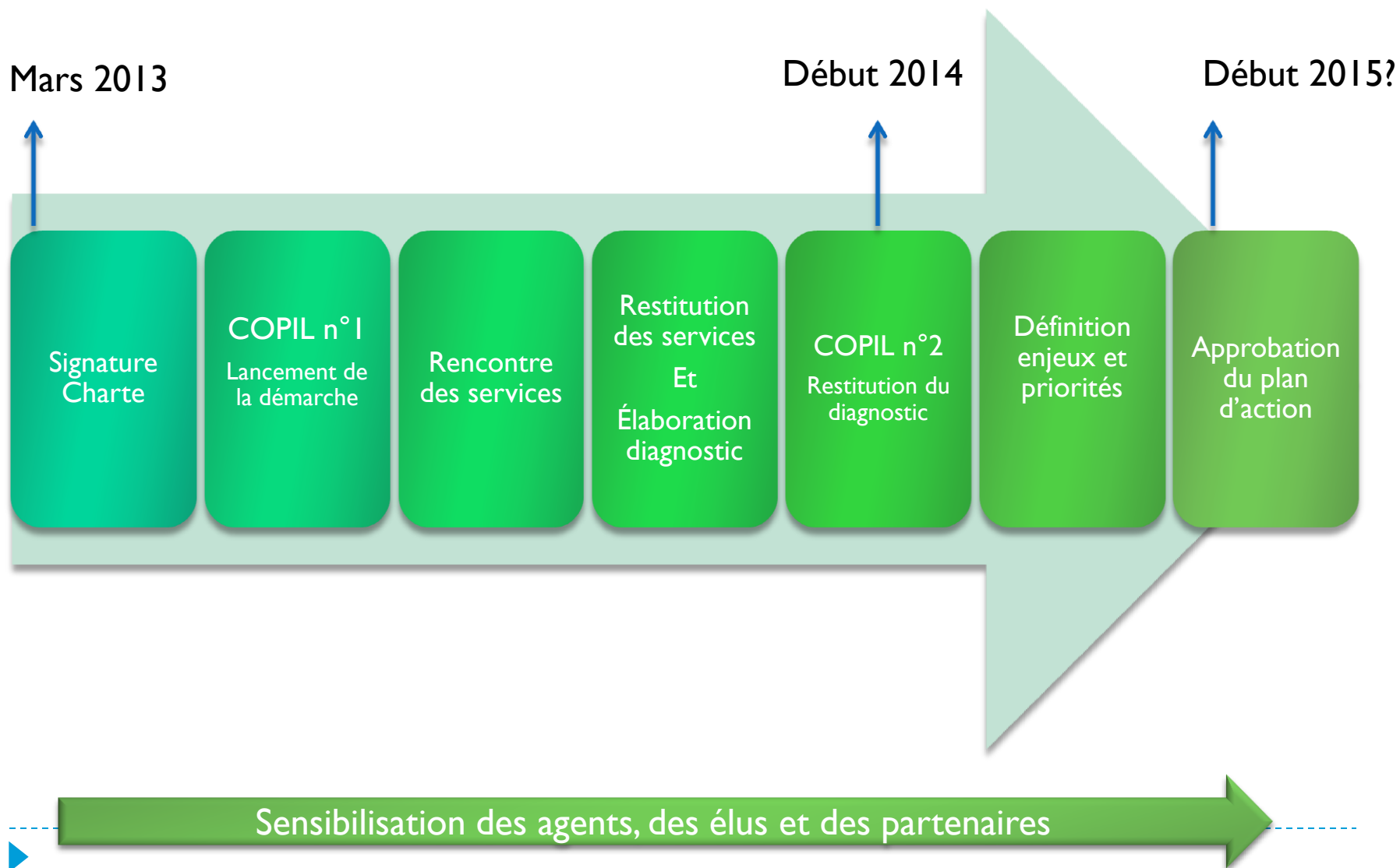
Partenaires

- Association Paroles de femmes
- Association des femmes et amis de l'Afrique à Massy (afaam)

Partenaires « ressources » : Centre Hubertine Auclert, CG 91,
Observatoire de la Parentalité



Le planning



II. Construction de la démarche : méthode

- ▶ Dépassionner les prises de positions : s'appuyer sur des réalités concrètes
 - ▶ Historique de la lutte pour l'égalité : les grandes dates
 - ▶ Aujourd'hui ou en est-on ?
 - ▶ Les données nationales et les enjeux
 - ▶ Des exemples d'actions dans d'autres collectivités
- ▶ Permettre une large compréhension des problématiques et aller vers une démarche intégrée locale
 - ▶ La recherche d'une appropriation progressive de la démarche pour une forte implication des élus et des services
 - ▶ Pour un plan d'action qui colle au terrain, et des acteurs conscients de leur rôle



Rappel de quelques enjeux

- ▶ L'égalité entre les femmes et les hommes constitue une dimension essentielle à toute démocratie
- ▶ Pourtant, l'égalité n'est pas une réalité dans de nombreux secteurs ; l'économie, la politique, le social...
- ▶ Les femmes et les hommes n'ont pas les mêmes opportunités. Elles/Ils ne disposent pas des mêmes ressources
- ▶ Les modes de vie (déplacement, participation, loisirs, vie professionnelle, etc.) sont différents
- ▶ Les stéréotypes sont très largement reproduits et sont tenaces
- ▶ Les collectivités ont une responsabilité et un rôle majeur à exercer pour favoriser une société réellement égalitaire.

→ **Les politiques publiques peuvent contribuer à amplifier les inégalités ou à les réduire**

→ **Enjeux économiques, démographiques, sociaux, d'aménagement du territoire...**



Les valeurs et les représentations stéréotypées

▶ Dans les communications

▶ **Orale** et **Ecrite** :

- ▶ Publications , Publicités, Littérature pour enfants
- ▶ Offres d'emplois

▶ Dans les comportements « *Les enseignants interagissent plus avec les garçons qu'avec les filles.* »

▶ Dans l'éducation

- ▶ L'orientation professionnelle se fait essentiellement de manière culturelle
- ▶ De nombreux métiers exercés essentiellement par des F nécessitent l'utilisation de la force au quotidien ; ex: porter les personnes âgées, soulever des enfants etc...
- ▶ Une orientation professionnelle différente pour les H et les F
 - ▶ 5% des garçons en filière littéraire
 - ▶ 99,4% des F dans la filière médico-sociale à Massy

Comment agir ? quelques exemples....

Pour favoriser l'égalité professionnelle

- ▶ **Développer l'analyse du bilan social** de la collectivité en termes de genre : données sexuées fines et précises sur la répartition sexuée du travail au sein de la Mairie. Fontenay-sous-Bois, Suresnes et Carrières sous Poissy
- ▶ **Former les cadres** et managers à l'égalité professionnelle. Suresnes
- ▶ Favoriser la **mixité des emplois** : accès des femmes à des métiers dits masculins. Fontenay-sous-Bois et Lyon
- ▶ Permettre la **conciliation de la vie privée - vie professionnelle** (horaires de travail : pas de réunion après 18H). Strasbourg et Carrières-sous-Poissy
- ▶ **Adapter les horaires** des prestataires extérieurs (Agents d'entretien) à ceux des transports en commun, modes de garde et d'enseignement... Nord-Pas-de-Calais



Egalité et mixité dans le sport

Les championnes...



...gagnent !

Mais reçoivent un salaire 10 fois inférieur aux champions !



Comment agir ? quelques exemples....

- ▶ Favoriser la mixité dans les sports. Investir dans des équipements sportifs utilisés par les filles et femmes – les consulter sur leurs besoins et leurs usages
- ▶ Soutien financier aux équipes sportives féminines
- ▶ Organisation de tournois sportifs féminins
- ▶ Communication sur les activités et résultats sportifs féminins dans la ville



Comment agir ? Quelques exemples...

Lutte contre les violences faites aux femmes...et aux hommes

- ▶ Favoriser un parcours coordonné pour l'accueil et l'accompagnement des personnes victimes de violences.
Fontenay sous bois.
- ▶ Formation des personnels de police municipale
- ▶ Recherche de solutions d'hébergement pour les femmes victimes de violence. Projet Conseil général 91



Pour l'égalité des filles et des garçons dans l'éducation



Constat

- ▶ Dès le plus âge, dans le cadre familial mais également au sein des structures éducatives, les stéréotypes se transmettent
- ▶ Les filles et les garçons sont éduqués différemment
- ▶ Conséquences sur l'orientation scolaire, le choix des métiers, la répartition des tâches familiales et domestiques...

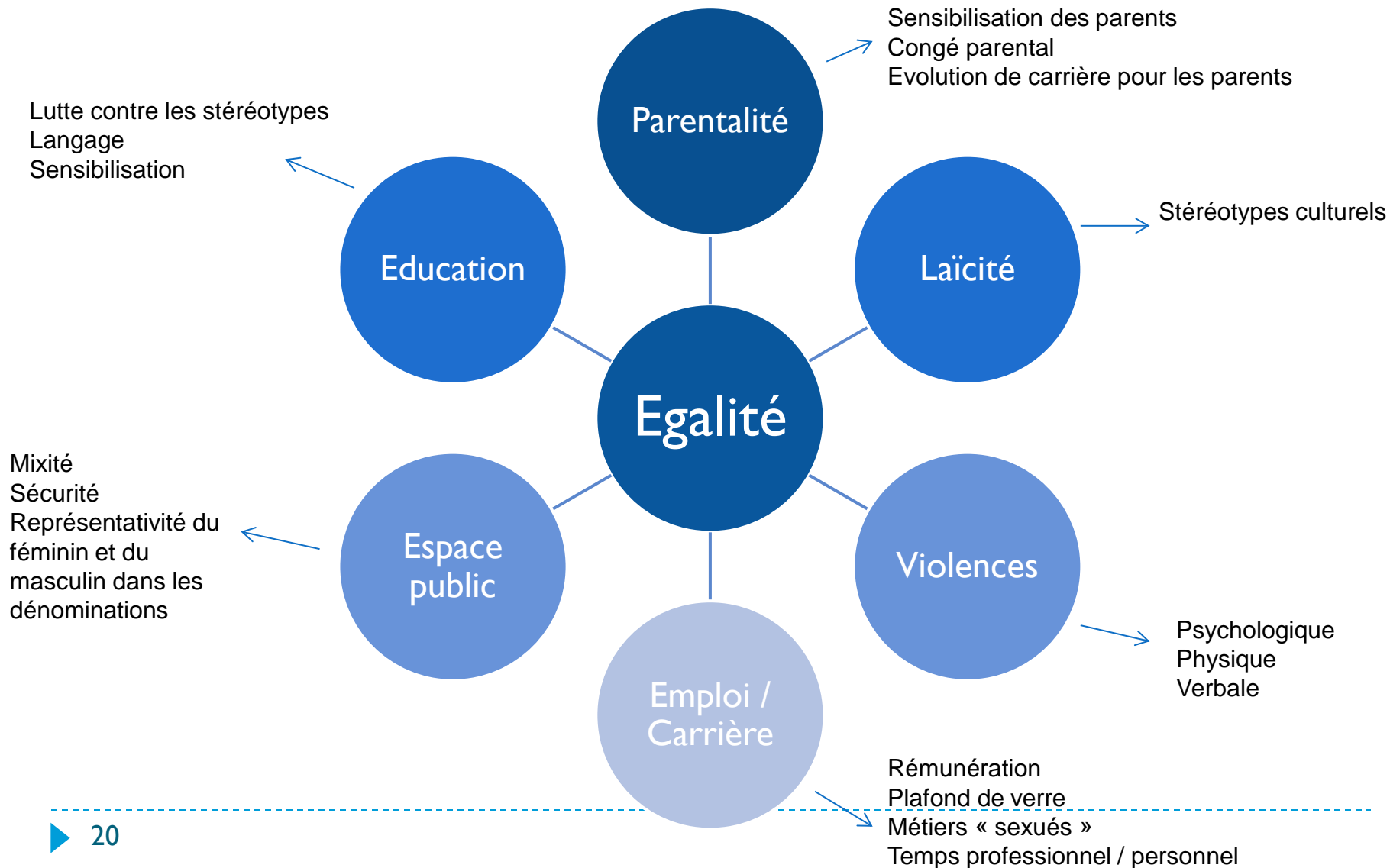


Comment agir ? quelques exemples....

- ▶ Former les professionnel-le-s éducatifs de la ville (centre de loisirs, éducateurs et éducatrices jeunes enfants, action sociale) à l'égalité des filles et des garçons. **Ville de Paris**
- ▶ Développer des actions pédagogiques avec des centres de loisirs sur le thème de l'égalité Filles-Garçons. **Suresnes.**
- ▶ Travail avec les ludothèques, bibliothèques sur la mixité des jouets, la littérature non-sexiste. **Plaine Commune.**
- ▶ Offrir un livre abordant l'égalité filles/garçons à tous les enfants des écoles de la Ville



III. Thématiques concernées par l'Égalité: une construction collective



IV. Elaboration du diagnostic

- ▶ Temps de sensibilisation des élus et services
- ▶ Entretiens ouverts avec une stagiaire étudiante en sociologie
 - ▶ Rencontre des directeurs, des responsables d'unités, mais aussi plus près du terrain et du public, des enseignants, des animateurs...
 - ▶ interrogation sur leur perception des inégalités
 - ▶ Temps de sensibilisation /objectivation des problématiques
 - ▶ Échanges sur ce qui est déjà fait
 - ▶ Comment aller plus loin ?....

Le diagnostic interne

- ▶ Des agents plutôt sensibles à l'égalité F/H
- ▶ Mais on constate des différences selon les secteurs
 - ▶ Les directions accueillant du public sont les plus sensibilisées
 - ▶ Celles éloignées du public, se sentent beaucoup moins concernées
 - ▶ Il peut parfois avoir un rejet de la cause féministe jugée excessive, et excluant les hommes
- ▶ Une problématique déjà prise en compte : formations, sensibilisations, manifestations, théâtre-forum dans les espaces de proximité, etc

Les partenaires associatifs déjà très impliqués

- ▶ Ce sont des acteurs extérieurs à la collectivité, proches des massicois, spécialistes de la thématique
- ▶ **Paroles de Femmes** : Sensibilisations, formations auprès des écoles, des espaces de proximité, des parents, des agents
- ▶ **L'AFAAM** : Défense des intérêts et améliorer les conditions de vie des femmes africaines, accompagnement vers la langue française, éducation à la parentalité

Synthèse du diagnostic

Thématique	Des actions menées ou engagées	Directions concernées
Emploi / métiers *	Recrutement sur compétences	Toutes directions
	Mixité des équipes dans les directions	Toutes directions
	Limiter le temps partiel en regroupant des emplois	RH
	Horaires facilitateurs vie professionnelle et personnelle	RH
Formation / sensibilisation des agents et des élus	Formation des agents sur la thématique de l'égalité, la lutte contre les stéréotypes et contre les violences faites aux Femmes	Toutes directions
Sensibilisation des publics	Formation des enfants et des adultes sur la thématique de l'égalité, la lutte contre les stéréotypes et contre les violences faites aux Femmes avec l'aide notamment de l'association Paroles de Femme	Educ, JVQ, Solidarité, SAVA, Cohésion soc
	Travail pour l'orientation professionnelle non stéréotypée des jeunes	RH, Cohésion sociale
Action auprès des publics	Organisation des espaces et des jeux mixtes* Incitation des filles et des garçons à pratiquer toutes les activités	Educ, Solidarité, JVQ, SAVA
	Organisation de manifestations permettant de sensibiliser à la thématique de l'égalité	JVQ, SAVA
Lutte contre les stéréotypes	Dans les offres d'emplois, les articles de communication, les échanges avec les enfants	Toutes directions
Lutte contre les violences faites aux femmes	Accueil et écoute des publics victimes de violences : enfants, femmes, hommes et orientation vers les professionnels adéquates : Assistante sociale, Association Paroles de Femme, AFAAM	Cohésion soc, solidarités, JVQ
Place de la femme dans la société	Travail sur la laïcité	Toutes les directions

V. La construction du plan d'action

- ▶ 5 axes d'intervention envisagés
 - ▶ 10 objectifs
 - ▶ une trentaine d'actions (comprenant celles déjà engagées)



I : PROMOUVOIR L'EGALITE PROFESSIONNELLE

Obj 1 : Connaître l'égalité et favoriser la mixité dans les métiers

Obj 2 : Favoriser l'égalité par la prise en compte de la parentalité et l'articulation vie professionnelle / vie privée

Obj 3 : Poursuivre les formations

2 : LUTTER CONTRE LES VIOLENCES FAITES AUX FEMMES

Obj 4 : Rendre lisible le parcours coordonné d'accueil et d'accompagnement des femmes victimes de violences

Obj 5 : Offrir des solutions d'hébergement pérennes et d'urgence

3 : COMBATTRE LES PREJUGES ET LES STEREOTYPES SEXISTES

Obj 6 : Favoriser l'éducation à l'égalité

4 : PROMOUVOIR UN EGAL ACCES AUX LOISIRS, AU SPORT ET A LA CULTURE

Obj 7 : Favoriser la mixité dans les activités des structures municipales et dans l'espace public

Obj 8 : Favoriser la parité dans les projets et activités

5 : COMMUNIQUER POUR FAVORISER L'EGALITE

Obj 09 : Sensibiliser et communiquer de manière non stéréotypée

Obj 10 : Promouvoir la pratique sportive féminine

Zoom sur quelques exemples....



Obj 4 : Rendre lisible le parcours coordonné d'accueil et d'accompagnement des femmes victimes de violences

- ▶ *En créant, à l'attention du personnel recevant du public, une fiche avec les différents partenaires concernés par l'accompagnement des femmes victimes de violences*
- ▶ *En diffusant les informations et numéros d'assistance pour les femmes victimes de violences*
 - ▶ *Information sur le numéro d'appel d'urgence « 3919 »*
 - ▶ *Diffusion des cartes sur les hébergements en Ile de France et Essonne*



Obj 5 : Offrir des solutions d'hébergement d'urgence et pérennes pour les femmes victimes de violences

- ▶ *En engageant une réflexion sur l'hébergement d'urgence*
 - ▶ *Quel hébergement d'urgence à Massy?*
 - ▶ *Appel à Initiative du CG91 pour la mise en place « de logement relais » par la réservation d'un logement placé dans un réseau départemental et coordonné par une association spécialisée (Femmes solidarités 91)*
- ▶ **En poursuivant le soutien à l'association AISH qui relogue de manière pérenne, des femmes victimes de violences s'inscrivant dans un parcours d'insertion**
 - ▶ 5 logements doivent être réservés



Obj 6 : Favoriser l'éducation à l'égalité

- ▶ En sensibilisant à l'égalité dans les écoles, collèges et lycées par des interventions des associations afin de déconstruire les stéréotypes de genre, apprendre le vivre ensemble et les principes d'égalité en soutenant Paroles de Femmes
 - ▶ Interventions en classe
 - ▶ Rythmes scolaires
- ▶ En acquérant de la littérature non stéréotypée pour les médiathèques afin de lutter contre les stéréotypes de genre et de promouvoir l'égalité
- ▶ En organisant des expositions, film-débats, théâtre-forums sur la thématique de l'égalité pour échanger avec les massicois et développer une prise de conscience sur les discriminations entre les femmes et les hommes
- ▶ *En intervenant auprès des jeunes pour lutter contre le cyber-harcèlement*
- ▶ *En distribuant un guide sur la lutte contre les stéréotypes de genre à l'attention des animateurs pour prévenir les comportements sexistes*



Obj 8 : Favoriser la parité dans les projets et activités

- ▶ *En favorisant la parité pour les prestations proposées par l'espace jeunesse comme le BAFA, le Pass permis, l'aide au projet jeune, l'aide au projet solidaire, les séjours*
- ▶ En ajoutant la variable du genre dans les dossiers de demande de subventions des associations pour connaître les effectifs genrés
- ▶ *En valorisant les associations visant à favoriser la mixité de leurs adhérents*



Obj 9 : Promouvoir la pratique sportive féminine

- ▶ En communiquant sur les sports mixtes ou s'adressant particulièrement aux femmes (Touch Rugby, football féminin, Korfbal...)
- ▶ En communiquant sur les exploits sportifs féminins autant que sur ceux masculins
- ▶ *En sensibilisant les parents aux bienfaits de la pratique sportive pour les filles et les garçons*



-
- ▶ Notre plan d'action complet devrait être approuvé en conseil municipal du mois de juin....
 - ▶ Il sera à la disposition de tous

Merci de votre attention !

